

# Riktlinjer för mur, plank och staket

Fastställda av miljö- och byggnämnden 2016-05-09, § 45



Ödeshögs kommun



# Riktlinjer för mur, plank och staket

Enligt plan- och bygglagen krävs det bygglov för att bygga murar och plank. Men lagen anger inga definitioner och gränser för vad som skiljer murar, kantstöd, plank och staket från varandra.

Dessa riktlinjer har tagits fram för att underlätta och ge vägledning när du funderar på att uppföra en inhägnad av något slag.

Riktlinjerna redovisar gällande lagstiftning, rättspraxis samt miljö- och byggnämndens ställningstagande om utformning och anpassning till omgivningen.

## Val av inhägnad

Det första intrycket av huset och trädgården påverkas av val av inhägnad. Utformningen av inhägnaden mot gata och grannar är viktig för trivseln. Ett högt plank kan upplevas som utestängande och ge en känsla av otrygghet och en eventuell tjuv kan arbeta ostört bakom planket. I traditionella villaområden bör man fundera på om inte en grönskande häck eller ett enklare staket kan fylla samma funktion som en hög mur eller ett plank.

Fundera även på hur tomten i sin helhet ska utformas för att få en inbjudande helhetsmiljö innan du börjar planera för en inhägnad.

### Grannar

Om du ska uppföra en inhägnad i tomtgränsen är det viktigt att du pratar med dina grannar i ett tidigt skede. Ni behöver vara överens om både utformning, placering, underhåll och skötsel. Grannarna ska ha möjlighet att yttra sig över det som händer i och närmre den gemensamma tomtgränsen än 4,5 m.

## Sammanfattning

### Detta kräver bygglov:

- Mur
- Plank

### Detta kräver inte bygglov:

- Staket upp till 1,1 m
- Kantstöd upp till 0,5 m
- Spaljé upp till 1,8 m
- Stängsel inom industriområde
- För en- och tvåbostadshus får man som skydd för uteplats uppföra plank eller mur utan bygglov om det inte sträcker sig längre ut från bostadshuset än 3,6 m, inte är högre än 1,8 m och inte placeras närmare tomtgräns än 4,5 m. Åtgärden kan dock utföras närmare tomtgräns med grannarnas skriftliga medgivande.

## Gällande lagstiftning

### Trafiksäkerhet

Tänk på trafiksäkerheten! Avgränsningar mot gata, så som mur, staket eller häck får inte utformas eller placeras så att olägenheter uppkommer för omgivning eller trafik. Det innebär t ex att staket ska vara lägre vid utfarter och gatukorsningar så att den som sitter i bil har fri sikt.

- Vid utfart från tomt ska sikten vara fri minst 2,5 m från vägen och 2,5 m utmed vägen.
- Vid hörntomter i vägkorsningar ska sikttriangeln vara 10 m åt vardera hållet.
- Mur, plank, staket eller häck får inte vara högre än 0,8 m för att sikten ska vara fri.

Mer information finns i skriften "Klipp häcken" (se kommunens hemsida [www.odeshog.se](http://www.odeshog.se)).

## Plan- och bygglagen (PBL)

Murar och plank är enligt Plan- och bygglagen bygglovspliktiga. De ska också vara utformade med hänsyn till områdets karaktär, vara estetiskt tilltalande och lämpliga till byggnaderna på tomten som sådan så att god helhetsverkan uppnås.

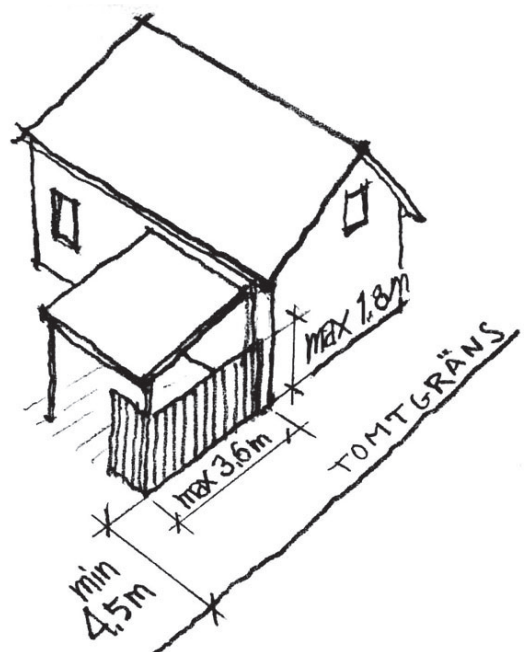
Inom detaljplanelagt område finns bestämmelser om marken får bebyggas eller inte.

I områden utanför detaljplan, som inte utgör så kallad sammanhållen bebyggelse, är murar och plank i omedelbar närhet till bostadshuset bygglovsbefriade.

Kontakta byggenheten för information om vad som gäller för din tomt.

## Generella undantag från bygglovsplikt

För en- och tvåbostadshus får man som skydd för uteplats uppföra plank eller mur utan bygglov om det inte sträcker sig längre ut från bostadshuset än 3,6 m, inte är högre än 1,8 m och inte placeras närmare tomtgräns än 4,5 m. Åtgärden kan dock utföras närmre tomtgräns med grannarnas skriftliga medgivande.



## Murar och stödmurar

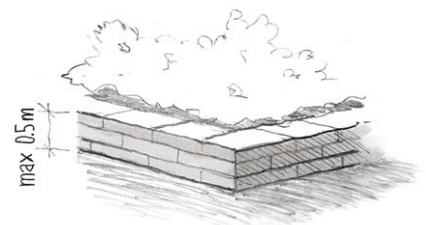
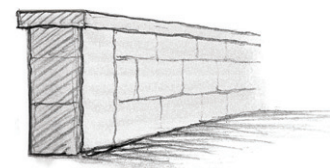
**Definition:** Tät, tung konstruktion, fristående eller motfylld med jord/stenmassor.

**Riktlinje:** Mur eller stödmur vars höjd överstiger 0,5 m kräver bygglov.

## Kantstöd

**Definition:** Tät konstruktion, motfylld med jord/stenmassor, lägre än 0,5 m.

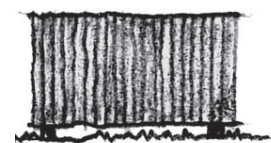
**Riktlinje:** Kantstöd är ej bygglovspliktiga.



## Plank

**Definition:** Avskärmande, tät och lätt konstruktion.

**Riktlinje:** Plank med en höjd som överskrider 1,1 m är bygglovspliktig oavsett vilket material planket är gjort av.



## Staket

**Definition:** Avskärmande, lätt konstruktion lägre än 1,1 m.

**Riktlinje:** Staket upp till 1,1 m kräver ej bygglov.

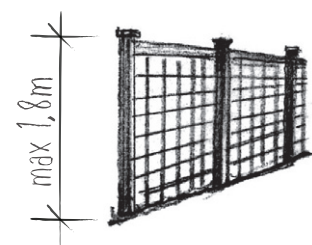
Staket som är högre än 1,1 m betecknas som plank.



## Spaljéer och stängsel

**Definition:** Mycket genomsiktig avskärmning bestående av minst 80 % luft.

**Riktlinje:** Spaljéer upp till 1,8 m kräver ej bygglov. Stängsel gäller inom industriområde och är ej bygglovspliktiga, förutsatt att godkännande finns från granne.



## Kombinationer

Vid olika kombinationer av mur, staket, spaljé mm bedöms bygglovsplikt och krav från fall till fall. Kontakta byggenheten för rådgivning.

## Mätregler

Höjden på murar, plank och staket räknas alltid från den befintliga marknivån upp till den högsta nivån. Detta gäller även då en stödmur byggs i syfte att göra en markuppfyllnad och då man bygger staket ovanpå en stödmur. Höjden mäts på den sida där marken är lägst.

## Häckar och planteringar

Häckar och planteringar är bygglovsbefriade. Det är Jordabalken som reglerar vad som gäller när grenar och rötter tränger sig över tomtgräns. Ägaren till tomten är skyldig att hålla växtligheten i sådant skick att den inte orsakar olägenheter för grannar eller utgör fara för trafiksäkerheten.

# Ansökan om bygglov

För att få din ansökan om bygglov för plank eller mur prövad ska du lämna in:

- Ansökningsblankett, i vilken material och kulör ska anges.
- Situationsplan, skalenlig, över tomten med plankets/murens placering inritad och måttsatt.
- Vy eller utsnitt av plank/mur i skala 1:100 eller 1:50
- Sektionsritning för mur om det är höjdskillnad på murens olika sidor

Handlingarna skickas till:

Ödeshögs kommun  
599 80 Ödeshög

**Om du har frågor är du välkommen att kontakta byggenheten: 0144-350 00**

**Vi kan ge dig information om det du planerar är bygglovspliktigt eller inte.**

**Mer information om bygglov finns på [www.odeshog.se](http://www.odeshog.se)**



Ödeshögs kommun

Växel: 0144-350 00

E-post: [kommun@odeshog.se](mailto:kommun@odeshog.se)

Stora torget 3, 599 80 Ödeshög

[www.odeshog.se](http://www.odeshog.se)